



Áætlun um móttöku og meðhöndlun úrgangs og farmleifa skipa

Almennar upplýsingar um höfnina

Höfn :	Kópavogshöfn / Ýmishöfn
Hafnarstarfsemi:	Blönduð hafnarstarfsemi
Heimilisfang:	Bakkabraut 5a 200 Kópavogur
Tengiliður:	Hafnarvörður. Atli Hermannsson
Sími:	441 - 9090
Tölvupóstur	atli.hermanns@kopavogur.is

Áætlanagerðin

Tilgangur áætlunar þessarar eru að uppfylla ákvæði 6. gr. reglugerðar nr. 1200/2014 um móttöku á úrgangi og farmleifum frá skipum. Einnig að uppfylla reglur sem ætlað er að vernda umhverfið með því að tryggja viðunandi förgunarleiðir og aðstöðu til móttöku á úrgangi og farmleifum. Sömu reglur gilda um Ýmishöfn eins og við á.

Umfang og staðsetning Kópavogshafnar

Kópavogshöfn er staðsett á Kársnesi vestast í Kópavogi og er afmörkuð af tveim gördum, annar þeirra skýlir gömlu höfninni þar sem er viðlega við gamla bryggju og tvær flotbryggjur fyrir smærri báta og skemmtibáta samtals 60 viðlegurými og norðurgarður sem er með 115 m stálþils viðlegu að innverðu og er dýpi við hann 8 m.

Eingöngu koma skemmtibátar og smábátar til hafnar í Kópavogshöfn.

Löndunarkrani er á gömlu bryggjunni og á norðurgarðinum, einnig er olútankur á gömlu bryggjunni þar sem seld er olía. Vöruflutningar til og frá höfninni eru engir, en lítilsháttar er landað af fiski. Ýmishöfnin er eingöngu notuð að sumarlagi, þar sem fer fram barnakennsla í siglingum, af siglingafélaginu Ýmir. Siglingafélagið Ýmir er íþróttafélag sem stundar siglingar að sumarlagi. Sorp er hirt frá félagsaðstöðu þeirra á sama tíma sorp frá íbúðarhúsum í kring.

Þegar SafeSeaNet tilkynningar berast er farið yfir tilkynningarnar og athugað hvort tilkynningin er rétt útfyllt og hvort skila eigi úrgangi í land. Ef misræmi er í upplýsingum í tilkynningu eða hún rangt útfyllt, er haft samband við skipstjóra/umboðsmann skips og farið fram á að send verði ný leiðrétt tilkynning.

Ef fyrirhugað er að setja úrgang eða farmleifar í land er brugðist við með viðeigandi hætti. Þegar misræmi er milli þess sem kemur fram í tilkynningu og raunverulegu magni úrgangs sem sett er í land þá gerir hafnarstarfsmaður athugasemd við skipstjóra/umboðsmann skips og fer fram á leiðréttingu. Ef misræmi er ítrekað hjá sama skipi eða tilkynning rangt útfyllt þá tilkynnir hafnarstarfsmaður það til Umhverfisstofnunar eða Samgöngustofu (hafnarríkiseftirlits).

**Úrgangur móttaka og förgun.**

Nú þjónustar Kópavogshöfn aðalega skemmtibáta og smærri fiskibáta, Kópavogshöfn býður uppá eftirfarandi móttökuflokka:

Úrgangsflokkur	Tegund móttöku	Staðsetning
Almennur úrgangur lífrænn, ólífrænn óflokkaður	Gámur 5m ³ , tvö 660 l kör. Þjónustuaðili tæmir körin reglulega	Á norðurgarði, á gömlu bryggjunni og á garði við flotbryggjur
Fljótandi olíuúrgangur	Tveir gámar 500 l, efnamóttaka Stærri móttökur dælt á tankbíl	Á norðurgarði og á garði við flotbryggjur
Spilliefni	660l kar , efnamóttaka	Á garði við flotbryggju
Endurvinnalegur úrgangur	Flutt á endurvinnslustöð Sorpu eða Furu.	Samkv. samkomulagi við hafnarvörð
Veiðafæri	Flutt á endurvinnslustöð Sorpu	Samkv. samkomulagi við hafnarvörð
Skolp úrgangur	Holræsabílar flutt í Sorpu	Samkv. samkomulagi við hafnarvörð
Annar úrgangur	Eftir samkomulagi milli hafnarvarða og skipstjóra	

Það hefur sýnt sig að ofangreint skipulag á móttöku sorps og úrgangi frá skipum er fullnægjandi enda er brugðist við ef aðstæður krefjast sértækra aðgerða og ef magn er mikið. Engin formeðhöndlun á úrgangi fer fram við höfnina og er hann fluttur burtu eins og hann kemur frá skipi á viðeigandi úrgangs móttökustað.

Framkvæmd verklag

Sorpílátum er valin staður þar sem bestur aðgangur notenda er að þeim, sorpílát eru greinilega merkt í samræmi við merkjareglugerð fyrir þann úrgang sem má fara í þau, notendur koma sjálfir úrgangi í ílátin. Hafnarvörður fylgist reglulega með þeim ílátum sem eru í notkun allt árið og lætur tæma þegar þau fyllast. En það eru ásamt magni og losunartíðni 2017:

- | | |
|---|-----------|
| <input type="checkbox"/> 5 m ³ gámur fyrir almennt sorp á norðurgarði. | 550 kg. |
| <input type="checkbox"/> 660 l kar fyrir almennt sorp á gömlu bryggjunni | 620 kg. |
| <input type="checkbox"/> 660l kar fyrir almennt sorp á garði við flotbryggjur. | 380 kg. |
| <input type="checkbox"/> 500l tankur fyrir olíuúrgang á garði við flotbryggjur. | 217 kg. |
| <input type="checkbox"/> 660 l kar fyrir spilliefni á garði við flotbryggjur. | 1.225 kg. |

Óski skipstjóri eftir að höfnin taki við miklu magni af almennum úrgangi, spilliefnum og olíu í miklu magni, skolpi eða öðrum úrgangi sem ekki hentar í þau ílát sem fyrir eru við höfnina, þá sér hafnarvörður um að kalla til aðila sem annast móttöku og förgun á slíkum úrgangi.

Hafnarvörður leiðbeinir skipstjórum um rétta meðhöndlun og förgun á úrgangi. Frekari upplýsingar um þjónustu – og rekstaraðila sem sinna meðhöndlun og förgun á úrgangi sem og áætlun þessa er geta notendur nálgast á skrifstofu hafnarvarðar að Bakkabraut 5a, 200 Kópavogi.

Unnið hefur verið að skráningu rafmagnsnotkunar, eldsneytisnotkunar og úrgangslosunar sem höfnin hefur verið með frá 2016 inn í skráningarkerfið Klappir. Þar má einnig finna CO2 losun hafnarinnar í tonnum.



Gjaldtaka

Kostnaður við móttöku og förgun á úrgangi fer eftir gjaldskrá Kópavogshafna hverju sinni. Gjaldskrána er hægt að nálgast á heimasíðu Kópavogs á <http://www.kopavogur.is/thjonusta/gjaldskrar>. Í þeim tilvikum sem um er að ræða mikið magn eða krafist er sértækra aðgerða við meðhöndlun á úrgangi, greiði sá sem veldur allan kostnað.

Málsmeðferð og samráð

Við gerð áætlunar var notast við reynslu síðustu ára hvað varðar móttöku og förgun á úrgangi og leitað samráðs við notendur þjónustu hafnarinnar. Notendur þjónustu, hagsmunaaðilar og verktakar sem sinna þjónustu við meðhöndlun á úrgangi geta komið með ábendingar um það sem betur má fara við móttöku og meðhöndlun á úrgangi, skulu ábendingar berast skriflega til hafnarvarðar, sem tekur þær til efnislegrar meðferðar og/ eða leggur þær fyrir hafnarnefnd.

Kvartanir um meðhöndlun úrgangs eða vanbúnað og þjónustu við notendur skulu berast hafnarverði skriflega. Brugðist verður við ábendingum og kvörtunum eins fljót og hægt er. Ef skipstjóri, eða eigandi eða umboðsmaður skips eða aðrir notendur hafnarinnar vilja koma á framfæri ábendingum um hvað betur má fara, eða bera fram kvartanir vegna þjónustu hafnarinnar, svo sem ófullnægjandi móttökuaðstöðu, fyrir úrgang, skal viðkomandi snúa sér til hafnarstarfsmanna. Einnig getur viðkomandi sent inn skriflegt erindi eða kvörtun til hafnarstjóra (á þar til gerðu eyðublaði ef það er til staðar) á netfangi@atli.hermanns@kopavogur.is. Brugðist verður við ábendingum og kvörtunum eins fljótt og kostur er.

Telji viðkomandi umkvörtunarefnið vera þess eðlis að vekja þurfi athygli umhverfisyfirvalda á því, ber honum að senda athugasemd til Umhverfisstofnunar. Ábendingum um ófullnægjandi móttökuaðstöðu í höfnum má koma á framfæri við Umhverfisstofnun með því að fylla út þar til gert eyðublað á heimasíðu stofnunarinnar: <http://ust.is/atvinnulif/haf-og-vatn/mengun-fra-skipum/#Tab4>

Eyðublaðið er einnig að finna á enskri útgáfu á heimasíðunna:

<https://www.ust.is/default.aspx?pageid=504d0e73-421b-11e7-941e-005056bc2afe>

Úrvinnsla og ábyrgð á framkvæmdum

Hafnarvörður heldur utan um magn og tegundir úrgangs og einnig hver uppruni hans er. Úrgangur sem er í minna magni og berst í ílát sem fyrir eru á hafnarsvæðinu er vigtaður og skráður á þar til gerð eyðublað með skýringum um tegund og förgunarleið. Skipstjóri skips ber ábyrgð á að fylla út eyðublað um úrgang og farmleifar með upplýsingum um tegund úrgangs og magn og að koma því til hafnarvarðar.

Hafnarvörður ber ábyrgð á framkvæmd „Áætlunar um móttöku og meðhöndlun úrgangs og farmleifa skipa“ annast alla skráningu og upplýsingagjöf.

Endurskoðun

Samkvæmt 5.gr reglugerðar nr. 1200/2014 skal endurskoða áætlun um móttöku og meðhöndlun úrgangs og farmleifa á þriggja ára fresti næst árið 2021, eða eftir meiriháttar breytingar á rekstri hafnarinnar.

Lög og reglugerðir

Lög sem taka til áætlunar um móttöku og meðhöndlun úrgangs og farmleifa eru Lög nr. 55/2003 um meðhöndlun á úrgangi.

Reglugerð nr. 737/2003 um meðhöndlun á úrgangi, með síðari breytingum.

Lög nr. 33/2004 um varnir gegn mengun hafs og stranda.

Reglugerð nr. 1200/2014 um móttöku á úrgangi og farmleifum frá skipum.

Reglugerð nr. 1201/2014 um gjaldtöku í höfnum vegna losunar, móttöku, meðhöndlunar og förgunar úrgangs og farmleifa frá skipum.

Reglugerð nr. 806/1999 um spilliefni, með síðari breytingum.

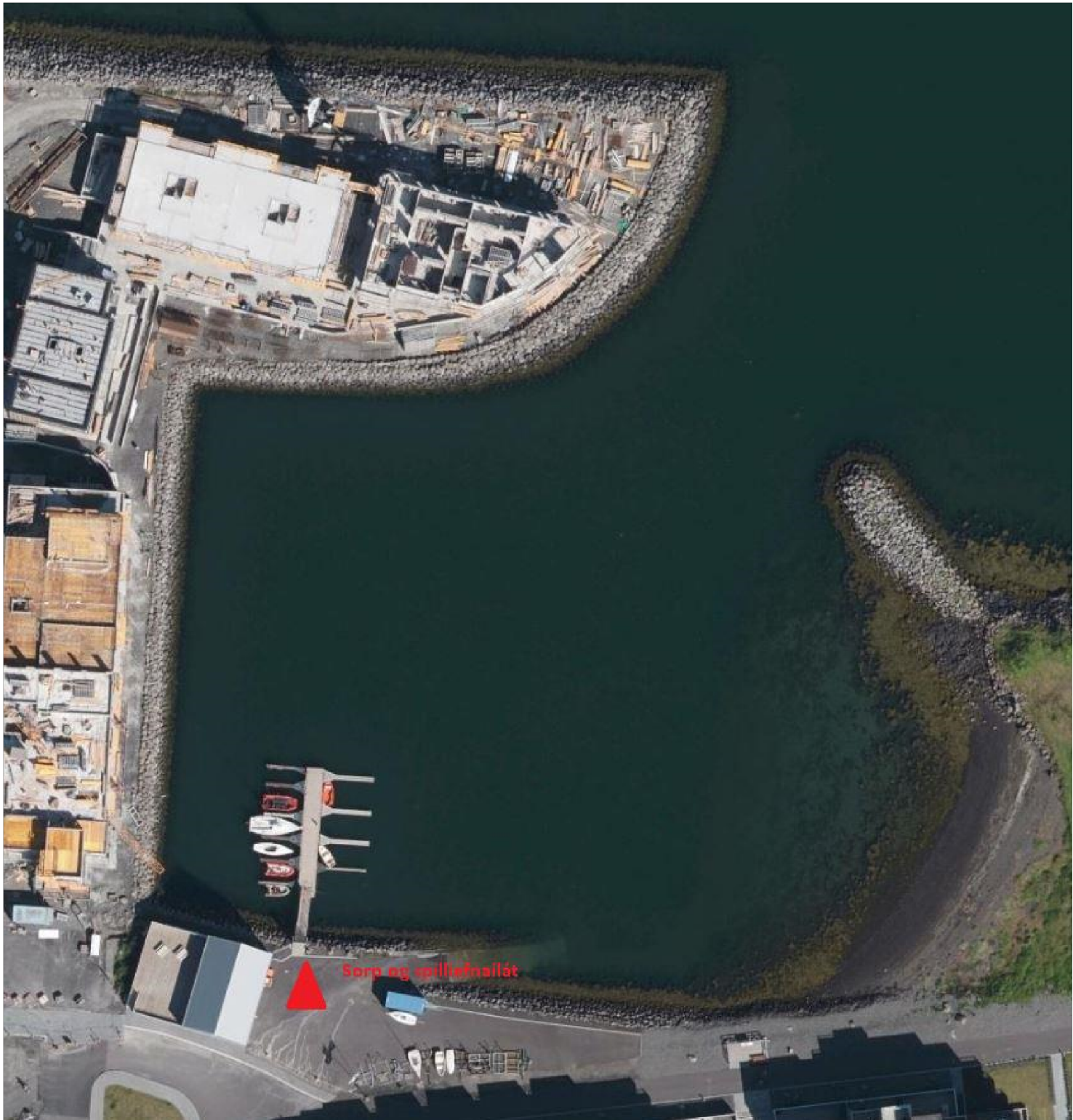
Reglugerð nr. 809/1999 um olíuúrgang, með síðari breytingum.



KÓPAVOGSHÖFN

Kort sem sýnir staðsetningu úrgangsláta.





Ýmishöfn

